

TRENDLINE-Reihe

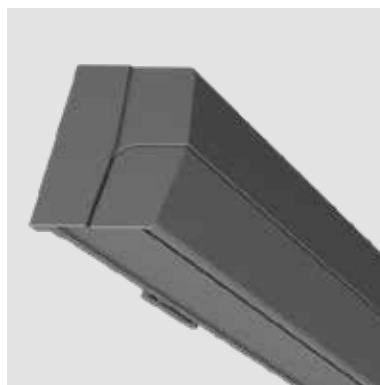
# GELENKARM- MARKISEN



# GENIESSEN SIE DIE SONNENTAGE IM LEBEN



**TRENDLINE CASSETTE**  
Rundum geschlossene, hochwertige Kassettenmarkise für mittelgroße Terrassen mit einem ausgezeichneten Preis-Leistungsverhältnis.



**TRENDLINE SUNBOX**  
Das Design passt optimal zur modernen, geradlinigen Architektur und schmiegt sich durch die verdeckt liegenden Konsole hervorragend an die Fassade an.



**TRENDLINE SMARTBOX**  
Überzeugt durch verstellbare Konsolen für Decken- oder Wandmontage ebenso wie mit elegantem zeitlosem Design.



## VORTEILE

### KLASSISCH SCHÖN & GUT: GELENKARMMARKISEN

TRENDLINE-Markisen verkörpern Leben mit Stil und stehen für beste Qualität. Italienisches Design und klare Linien zeichnen die Zukunft und lösen die runden Formen der vergangenen Jahre zunehmend ab. Im Einklang mit zeitgenössischer Architektur, wie auch mit Design-Trends der Zukunft machen diese neuen Markisen ihrem Namen alle Ehre.

### 5 JAHRE GARANTIE

Wie alle unsere Markisen ist auch die Reihe TRENDLINE CE-geprüft. Hochwertige und korrosionsbeständige Materialien und Beschichtungen garantieren Ihnen ein langlebiges Produkt, an dem Sie sich mit jedem Sonnenstrahl erfreuen können.

### KASSETTE ODER GLEICH OFFEN

Die Bauweise einer vollkommen geschlossenen Kassette erhöht die Lebensdauer der Markise enorm und macht den Einsatz an exponierten Stellen möglich, da sowohl das Markisentuch als auch die Gelenkarme in die Kassette einfahren. Offene Markisen hingegen finden hauptsächlich unter vorstehenden Bauteilen in geschützter Lage ihren Einsatz oder werden, falls notwendig, von einem Regenschutzdach geschützt.

### MARKISEN-MONTAGE OHNE GRENZEN

**WOUNDWO**-Gelenkarmmarkisen können je nach Anforderung bei Neubau und Sanierung an der Wand, an der Decke oder auch an Dachsparren montiert werden. Das macht sie bei der Planung Ihres Hauses oder bei Sanierungsvorhaben besonders flexibel.

### SCHUTZ & SCHATTEN VOM FEINSTEN

Im Außenbereich komplettieren Gelenkarmmarkisen den Sonnenschutz im Innenbereich, weil sie die Sonneneinstrahlung von oben wirkungsvoll abschirmen und die Terrasse zu einem schattigen, kühlen Ort ohne Wärmeabstrahlung machen. Das reduziert den Kühlbedarf enorm. Bei tief stehender Sonne oder auf Westterrassen sorgen eine größere Ausladung, ein höherer Neigungswinkel oder ein Variovolant für die optimale Beschattung.



Hochstehende Sonne  
z.B. Südfassade

Tiefstehende Sonne  
z.B. Westfassade



## BEDIENMÖGLICHKEITEN

Wählen Sie zwischen Kurbel, verkabeltem Motor, Funkmotor oder dem Funkmotor Somfy io homecontrol®, der eine nahtlose Integration in ein Smart Home-System ermöglicht. Solar-Motoren ermöglichen zudem eine Motorisierung ohne zusätzlichen Stromanschluss. Erweitern Sie den Komfort z.B. mittels eines Windsensors oder Sonnensensors.

### TRENDLINE

Ist die universell einsetzbare, offene und hochwertige Gelenkarmmarkise, die auf Wunsch auch durch eine stufenlose Neigungsverstellung mittels Handkurbel überzeugt.



Kurbel



230 V Motor



Funkmotor

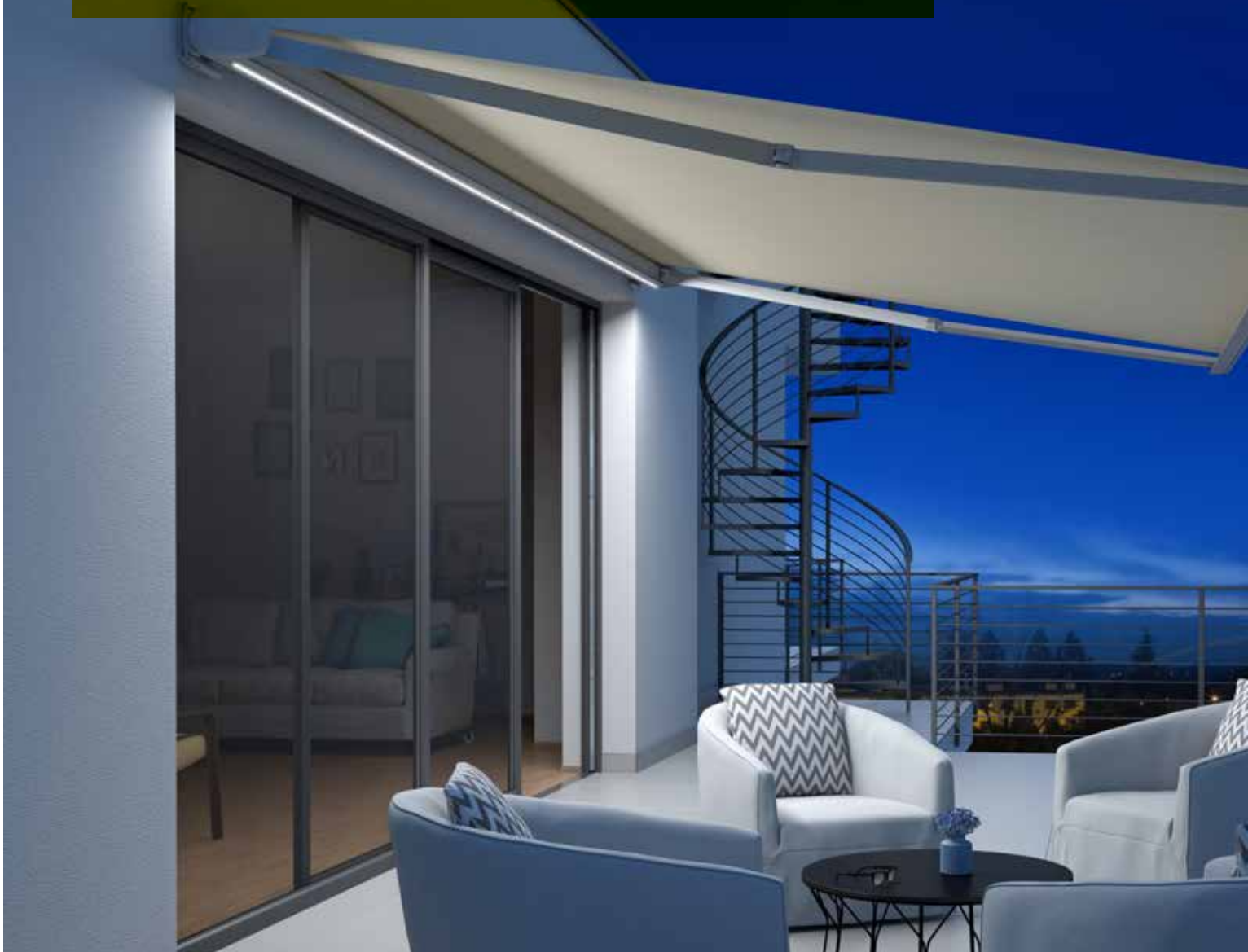


Smart Home



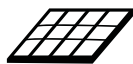
Solar-Funkmotor

# HIGHLIGHTS UND ZUBEHÖR



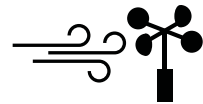
## SMART HOME

Produkte von **WOUNDWO** sind flexibel einsetzbar und mit unterschiedlichsten Smart Home-Systemen kompatibel – egal ob komplett automatisiert oder via Smartphone oder Fernbedienung steuerbar.



## SOLAR-ANTRIEB

Bei fehlendem Stromanschluss müssen Sie nicht auf den Luxus motorisierter Beschattung verzichten. Das Solarpaneel mit integriertem Akku fügt sich ideal dem Produktdesign an.



## WIND-, LICHT-, UND REGENSENSOR

Wenn Grenzwerte für Wind und Helligkeit über- oder unterschritten werden, fährt Ihr Produkt automatisch ein oder aus. Zusätzlich kann auch die Reaktion auf Regen gesteuert werden – machen Sie Ihren Sonnenschutz smart!



## STARKE ARME

Das Herzstück der TRENDLINE-Reihe ist der Gelenkarm mit einem Ausfall bis zu 3500 mm. Mit mehr als 70.000 garantierten Bewegungsabläufen des Multiflex-Kraftbandes und einem 2-fach Federzug im TRENDLINE-Arm wird eine optimale, langanhaltende Spannung des Stoffes gewährleistet.



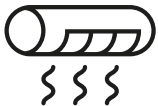
## VARIOVOLANT

Dieses zusätzliche Markisentuch ist im Ausfallprofil von Gelenkarmmarkisen integriert. Per Kurbel schützen Sie sich hiermit ideal vor tief stehender Sonne.



## LED-LICHTLEISTE

Die im Profil integrierten und hochwertigen LED-Lichtstreifen sind im montierten Zustand schwenkbar und lassen sich per Fernbedienung nach Bedarf optimal dimmen.



### HEIZSTRAHLER

An kühlen Abenden wärmen Sie unsere designorientierten und leistungsstarken Infrartheizstrahler, die entweder am Produkt oder an der Fassade befestigt werden. Steuern Sie Ihren Heizstrahler gemeinsam mit der Beschattung per Fernbedienung!



### SCHLITZABDECKUNG

Der Stoffspalt zwischen gekoppelten Markisen kann durch die Zusatzfunktionen der Schlitzabdeckung abgedeckt werden. Die Schlitzabdeckung verhindert die Sonneneinstrahlung zwischen den einzelnen Bespannungen bei gekoppelten Anlagen. Volants für eine Anlage mit Schlitzabdeckung werden über die gesamte Anlagenbreite durchgehend gefertigt.

# FARBEN, DESSINS UND STOFFE

## DESSINS UND STOFFE

Werfen Sie mit einem geschulten Fachhändler einen Blick in die **WOUNDWO**-Kollektion und gehen Sie auf Entdeckungstour – viele Farben, Dessins in Uni, Multistreifen sowie Blockstreifen und Stoffe wie Acryl und Polyester erwarten Sie!

### UV-SCHUTZ

Acrylstoffe sind hochwertige Markisengewebe, die mit einer Reihe von Ausrüstungen versehen werden, so dass sie für den anspruchsvollen Einsatz im Außenbereich ideal geeignet sind. Der UV-Schutz der Stoffe nach UV-Standard 801 variiert von Faktor 40 – 80.

### TEXGARD – EASY-CLEAN

Durch eine spezielle Textilveredelung verfügen diese Stoffe über besonders nützliche Eigenschaften. Dazu zählen eine geringe Anschmutzbarkeit des Stoffes, eine hohe Wasserabweisung und eine reduzierte Oberflächenspannung. Durch die besondere Art der Fixierung des Materials bleibt dieser Effekt auch außerordentlich lange erhalten. So wird das Eindringen von Feuchtigkeit, Wasser und Schmutz bestmöglich verhindert.

### ALL-WEATHER

Die All-Weather Qualität spiegelt sich in einem einseitig beschichtetem Gewebe, das aus spinndüsen-gefärbtem Markenacryl gefertigt wird, wider. So wird optimaler Sonnenschutz (Neigung min. 14°) mit einem Schutz vor Niesel oder leichtem Regen kombiniert.

### ÖKO-TEX STANDARD 100

Der Öko-Tex Standard 100 ist ein Prüf- und Zertifizierungssystem, welches Ihnen versichert, dass die Textilprodukte die Grenzwerte für bestimmte gesundheitsgefährdende Schadstoffe einhalten.



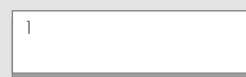
## GESTELLFARBEN

Bei über 200 RAL-Gestellfarben und mehr als 350 Stoffen findet jeder bei **WOUNDWO** seine Lieblingsmarkise – seien die Wünsche auch noch so ausgefallen! Für nahezu alle Dimensionen und Ausführungen gibt es ein perfektes Markisen-Modell.



## VOLANTFORMEN

Es gilt nicht nur den Stoff für die Markise auszusuchen – entscheiden Sie auch, wie der Volant dazu aussehen soll. Sie haben die Wahl zwischen 6 verschiedenen Volantformen und den unterschiedlichsten Farben für die Einfassbänder.





# TRENDLINE CASSETTE



Die rundum geschlossene, hochwertige Kassettenmarkise für mittelgroße Terrassen mit einem ausgezeichneten Preis-Leistungsverhältnis. Das zukunftsweisende Design von italienischen Designern passt optimal zu moderner Architektur. Klar strukturierte Formen mit Ecken und Kanten ersetzen die runden Formen der Vergangenheit.

## IHRE VORTEILE

- 5 Jahre Garantie
- Wand-, Decken- oder Dachsparrenmontage
- Markisentuch und Arme fahren in die Kasette komplett ein
- Funkmotor Standard
- smarte Steuerung optional
- Kurbelbedienung optional
- Variovolant optional
- LED-Lichtleiste optional
- Infrarot-Heizstrahler als Zubehör
- über 200 RAL-Farben und über 350 Stoffe
- Stoffe witterungsbeständig, schmutzabweisend und lichtecht
- gute Windstabilität

## BEDIENUNG



Kurbel



230 V Motor



Funkmotor



Smart Home



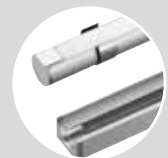
Solar-Funkmotor



## KASSETTENMARKISE

Stoff und Arme in geschlossener Markise.

Max. Breite 7000 mm  
(zweiteilig bis zu 12000 mm)  
Max. Ausfall 3500 mm



## LED-LICHTLEISTE

Hochwertige LED-Lichtstreifen sind im montierten Zustand schwenkbar und lassen sich per Fernbedienung nach Bedarf optimal dimmen.



## VARIOVOLANT

Dieses zusätzliche Markisentuch ist im Ausfallprofil von Gelenkarmmarkisen integriert. Per Kurbel schützen Sie sich hiermit ideal vor tief stehender Sonne.



Mehr Infos über Kassettenmarkisen finden Sie unter: [www.woundwo.com](http://www.woundwo.com)

# TRENDLINE SUNBOX



Die rundum geschlossene, hochwertige Kassettenmarkise für mittelgroße Terrassen besteht durch ein ausgezeichnetes Preis- Leistungsverhältnis. Das flache, eckige Design passt optimal zur modernen, geradlinigen Architektur und schmiegt sich durch die verdeckt liegenden Konsole hervorragend an die Fassade an.

## IHRE VORTEILE

- 5 Jahre Garantie
- Wand- oder Deckenmontage
- Markisentuch und Arme fahren in die Kasette komplett ein
- Funkmotor Standard
- smarte Steuerung optional
- integrierte LED-Lichtleiste optional
- Infrarot-Heizstrahler als Zubehör
- über 200 RAL-Farben und über 350 Stoffe
- Stoffe witterungsbeständig, schmutzabweisend und lichtecht
- gute Windstabilität

## BEDIENUNG



230 V Motor



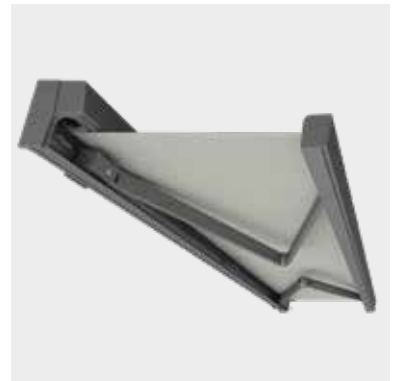
Funkmotor



Smart Home



Solar-Funkmotor



## KASSETTENMARKISE

Stoff und Arme in geschlossener Markise.

Max. Breite 6000 mm

Max. Ausfall 3500 mm



## LED-LICHTLEISTE

Die im Profil integrierten, hochwertigen LED-Lichtstreifen sind im montierten Zustand schwenkbar und lassen sich per Fernbedienung nach Bedarf optimal dimmen.



## FLACHES, ECKIGES DESIGN

Das Design passt optimal zur modernen, geradlinigen Architektur und schmiegt sich durch die verdeckt liegenden Konsolen hervorragend an die Fassade an.

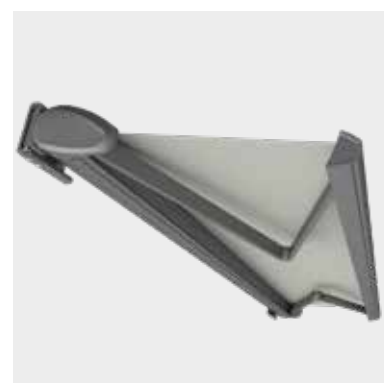
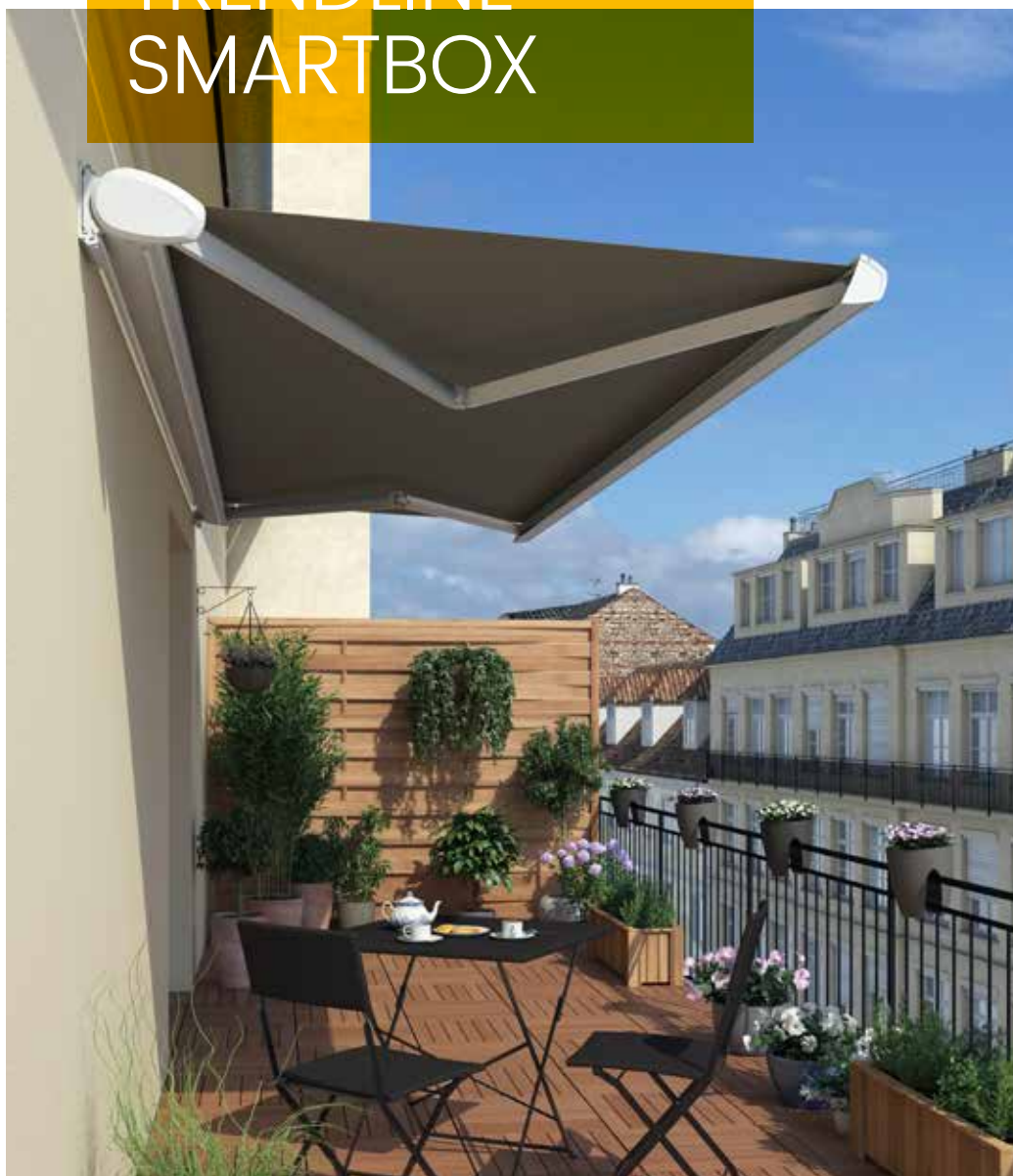


Mehr Infos über Kassettenmarkisen finden Sie unter: [www.woundwo.com](http://www.woundwo.com)





# TRENDLINE SMARTBOX



## KASSETTENMARKISE

Stoff und Arme in geschlossener Markise.

Max. Breite 5500 mm

Max. Ausfall 3500 mm

Die neue und universell einsetzbare Kassettenmarkise für Terrassen, Balkone und Loggien. Sie überzeugt mit flexiblen Montagelösungen ebenso wie mit elegantem, zeitlosem Design. Dank der starken und bewährten TRENDLINE Gelenkarme ist der Stoff in ausgefahrener Position straff gespannt. Auch ein hochwertiges LED-Lichtprofil kann ohne Probleme an der Kassettenunterseite integriert werden.

## IHRE VORTEILE

- 5 Jahre Garantie
- flexible Konsole für Wand-, oder Deckenmontage 5°-40°
- Dachsparrenmontage
- Markisentuch und Arme fahren in die Kasseete komplett ein
- Funkmotor Standard
- smarte Steuerung optional
- Kurbelbedienung optional
- integrierte LED-Lichtleiste optional
- Infrarot-Heizstrahler als Zubehör
- über 200 RAL-Farben und über 350 Stoffe
- Stoffe witterungsbeständig, schmutzabweisend und lichtecht
- gute Windstabilität

## BEDIENUNG



Kurbel



230 V Motor



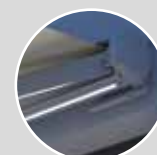
Funkmotor



Smart Home



Solar-Funkmotor



## LED-LICHTLEISTE

Die im Profil integrierten, hochwertigen LED-Lichtstreifen sind im montierten Zustand schwenkbar und lassen sich per Fernbedienung nach Bedarf optimal dimmen.



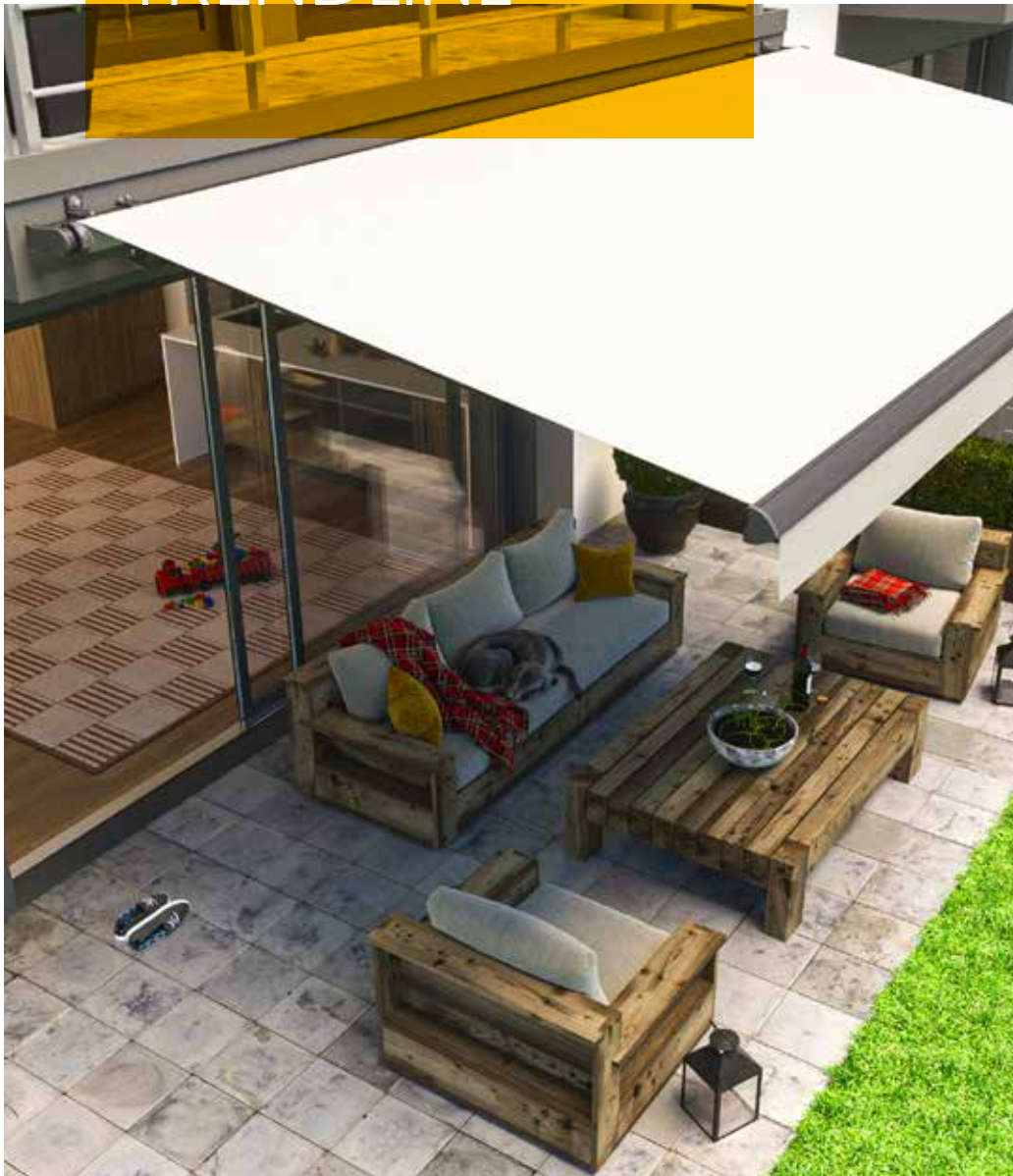
## FLEXIBLE KONSOLE

Durch die verstellbare Konsole lässt sich die SMARTBOX beliebig an Wand, Decke oder Dachsparren montieren!



Mehr Infos über Kassettenmarkisen finden Sie unter: [www.woundwo.com](http://www.woundwo.com)

# TRENDLINE



Die universell einsetzbare und hochwertige, offene Gelenkarm-Markise in zeitgemäßem Design. Die kräftigen und langlebigen TRENDLINE Arme mit dem bewährten PUR ummantelten 4-fach Seilzug, sorgen für eine optimale Tuchspannung. Attraktive Extras, wie z.B. die stufenlose Neigungsverstellung mittels Handkurbel, oder die Option mehr Ausfall als Breite bieten zu können, unterstreichen ihre ausgezeichnete Position im Markt.

## IHRE VORTEILE

- 5 Jahre Garantie
- Wand- oder Deckenmontage 5°-40°
- mehr Ausfall als Breite möglich
- Funkmotor Standard
- smarte Steuerung optional
- LED-Lichtleiste optional
- Kurbelbedienung optional
- Infrarot-Heizstrahler als Zubehör
- Regenschutzdach als Zubehör
- über 200 RAL-Farben und über 350 Stoffe
- Stoffe witterungsbeständig, schmutzabweisend und lichtecht
- gute Windstabilität

## BEDIENUNG



Kurbel

230 V Motor

Funkmotor

Smart Home

Solar-Funkmotor



## OFFENE MARKISE

Stoff und Arme in nicht geschlossener Markise. Max. Breite 7000 mm (zweiteilig bis zu 14000 mm) Max. Ausfall 3500 mm



## NEIGUNGSVERSTELLUNG

Mittels Handkurbel kann jeder Arm sehr leicht separat in die gewünschte Neigung gebracht werden. Eine an der Fallstange angebrachte Wasserwaage ermöglicht die gleichmäßige Einstellung beider Gelenkarme.



## REGENSCHUTZDACH

Das Regenschutzdach schmiegt sich dicht an die Stoffwelle, überdeckt und schützt die Mechanik und gewährleistet so ausreichend Schutz vor Nässe.



Mehr Infos über offene Markisen finden Sie unter: [www.woundwo.com](http://www.woundwo.com)



# PRODUKT- ÜBERSICHT

PRODUKT	TRENDLINE CASSETTE	TRENDLINE SUNBOX	TRENDLINE SMARTBOX	TRENDLINE
Breite*	2000 - 12000 mm	2000 - 6000 mm	2000 - 5500 mm	1100 - 14000 mm
Ausfall*	1500 - 3500 mm	1500 - 3500 mm	1500 - 3500 mm	1500 - 3500 mm
Alukasten Gestellfarbe	Alle RAL K7 CLASSIC Farben	Alle RAL K7 CLASSIC Farben	Alle RAL K7 CLASSIC Farben	Alle RAL K7 CLASSIC Farben
Standardantrieb	Funkmotor	Funkmotor	Funkmotor	Funkmotor
Maximaler Neigungswinkel abh. von Wand oder Deckenmontage	50°	40°	40°	40°
Funkmotor io homecontrol	✓	✓	✓	✓
Solar-Funkmotor inkl. Akku und Solarpaneel	✓	✓	✓	✓
Motor verkabelt	✓	✓	✓	✓
Neigungsverstellung	-	-	-	✓
Volantheöhe 200 mm	✓	✓	✓	✓
Volantheöhe 210-700 mm	✓	✓	✓	✓
Variovolant mit Kurbel	✓	-	-	✓
LED Lichtleiste	✓	✓	✓	✓
Solamagic Heizsystem	✓	✓	✓	✓
Sonnen- Windsensor	✓	✓	✓	✓
Winterschutzhülle	✓	✓	✓	✓

\* Abhängig von Produktausführung

# WIR SIND SUNLIGHT DESIGN

WO&WO Sonnenlichtdesign GmbH & Co KG  
Hafnerstraße 193, 8054 Graz, AUSTRIA  
[www.woundwo.com](http://www.woundwo.com)

ÖSTERREICH  
T +43 (0)316 2807-0  
[office@woundwo.at](mailto:office@woundwo.at)

DEUTSCHLAND  
T +49 (0)7152 3381130  
[office@woundwo.de](mailto:office@woundwo.de)

SCHWEIZ  
T +41 (0)71 955 04 80  
[office@woundwo.ch](mailto:office@woundwo.ch)

FRANKREICH  
T +33 (0)1 60 06 19 51  
[office@woundwo-france.com](mailto:office@woundwo-france.com)

IHR **WOUNDWO**-FACHHÄNDLER

© **WOUNDWO**, Q3 2019

Find us on 

Zertifizierter Netzwerkpartner der  
**LEITBETRIEBE AUSTRIA**  
[www.leitbetriebe.at](http://www.leitbetriebe.at) 

Druckfehler und technische Änderungen vorbehalten.  
Herausgeber: WO&WO Sonnenlichtdesign GmbH & Co KG  
Inhalt: WO&WO Sonnenlichtdesign GmbH & Co KG  
Erscheinungsort: 8054 Graz, AUSTRIA